



CHAMPIONNAT
de FRANCE des
ENSEIGNANTS

2018

PGA
FRANCE

DOSSIER JOUEUR

UNE ALLIANCE

EXCEPTIONNELLE AVEC VOTRE PRO

PGA FRANCE



AVEC LE SOUTIEN DE

ffgolf®

PARTENAIRES OFFICIELS



PARTENAIRES MÉDIAS





Chers amis,

Je tiens personnellement à vous remercier de votre participation à cette 5^{ème} édition du Championnat de France des Enseignants.

Sans la complicité qui lie le pro et son amateur « éclairé », ce type de formule perdrait de sa saveur. Pour cette raison nous avons toujours beaucoup de plaisir à observer ces binômes s'entraider, afin de décrocher l'un des titres mis en jeu ou tout simplement passer une excellente semaine de golf intensif.

En nous confiant une fois encore l'organisation de cette épreuve la FFGolf nous renouvelle sa confiance et nous permet de vous proposer un évènement de belle facture et nous l'en remercions.

Pendant cette épreuve vous pourrez participer à plusieurs animations dont :

- Un concours de drive parrainé par Boston.
- Un concours de précision parrainé par Parcours de Lumières.

Nous souhaitons également remercier nos généreux partenaires dont vous trouverez une présentation dans les pages suivantes.

Je remercie également Albatros pour son aide sur le Live Scoring et S&CO pour tous les visuels de l'épreuve.

Je n'oublie pas notre partenaire média *Practice*.

Il me reste à vous souhaiter une bonne semaine.

Eric Douennelle,
Président de PGA France



ffgolf®

LA FFGOLF, les récentes performances de notre élite sportive professionnelle et amateur, le retour de notre discipline aux jeux Olympiques de Rio et l'accueil de la Ryder Cup 2018 sur le parcours de l'Albatros ouvrent au golf français de fantastiques perspectives. Pleinement inscrite dans cette dynamique, l'ambition affichée par l'équipe dirigeante de la Fédération française de golf emmenée par son Président, Jean Lou Charon, est de faire du golf le premier sport individuel pratiqué en France à échéance de 2025.

LE GOLF DE COURSON, inauguré en juin 1991 le domaine propose 4 parcours de 9 trous, classés parmi les 1000 plus beaux du monde par le guide Rolex. Sur 110 ha bordés de bois, le parcours est typique du style architectural de Robert Von Hagge, qui a modelé le terrain pour isoler les fairways les uns des autres. Relief, herbes hautes des grands roughs et massifs de genêts composent le tracé - faisant référence au bord de mer - de ce golf classé parmi les meilleurs parcours Européens. 36 trous sur 4 parcours, 6 combinaisons possibles.



RCF LA BOULIE, ce complexe est une véritable référence dans le monde des golfs. C'est l'un des rares clubs à proposer trois magnifiques parcours : deux 18 trous (la Vallée - par 72 - 5995m) (la Forêt - par 72 - 6247m) un 9 trous (le Coteau - par 27 - 1086 m). Le Racing concilie à la fois amateurisme et haut niveau, loisir et compétition, formation et excellence. Le Racing, ce n'est pas seulement adhérer à une association sportive : c'est aussi adhérer à un art de vivre, partager une éthique, rechercher un bien-être physique et moral.

TITLEIST, la mission de Titleist est de répondre aux demandes des golfeurs de tous niveaux avec des produits de haute valeur ajoutée et des services de grande qualité. Il s'agit de répondre aux défis de notre temps, dans un environnement qui utilise et développe les énergies de nos collaborateurs, afin d'anticiper les besoins et de répondre pleinement aux exigences nouvelles de nos clients et du marché. "L'avenir n'est pas une question de chance, c'est une question de choix."



FOOTJOY, c'est une histoire de confort. C'est une histoire de performance. C'est une histoire de tradition. FootJoy a pour vocation de créer des chaussures, des gants, des vêtements et des accessoires de golf haut de gamme pour que vos parcours soient encore plus mémorables. Sans pareil, FootJoy est le choix que font les amoureux du golf, du plus jeune au plus âgé, de l'amateur au meilleur joueur professionnel. Depuis plus de 60 ans, FootJoy est le leader de la chaussure de golf sur le PGA Tour. C'est bien la preuve que les meilleurs golfeurs du monde, dès qu'ils ont le choix, privilégient les meilleures chaussures.



NOS PARTENAIRES

PRACTICE, est le magazine de golf entièrement conçu par des pros PGA France et édité par PGA France Initiative. Ce magazine, tiré à 18000 exemplaires vous propose 120 pages sur la technique, le mental, le matériel ou encore le tourisme. Les 4 numéros annuels sont envoyés aux membres du Club PGA et distribués en kiosque.

Practice
Practice
LE MAGAZINE DE GOLF DE RÉFÉRENCE



Propriété de L'Équipe et partenaire officiel de PGA France, **JOURNAL DU GOLF** a été lancé en 2004 par Frédéric Schmitt (Vice président de PGA France). C'est LE mensuel de golf référence en France. Disponible gratuitement dans l'intégralité des golfs de l'hexagone, le magazine propose chaque mois un panorama complet de l'actualité golfique française et internationale. De Tiger Woods à Rory McIlroy, c'est ainsi l'ensemble de l'univers sportif, touristique et du matériel en France et dans le monde qui est passé en revue.

LES ÉDITIONS AMPHORA, créées il y a 55 ans, sont aujourd'hui un acteur incontournable du sport et de la forme. Leur vocation est d'éditer et de diffuser des livres et des DVD techniques et pédagogiques sur le sport et la forme. Avec plus de 170 titres à leur catalogue, plus de 20 nouveautés inédites tous les ans, les Éditions Amphora proposent une gamme complète de produits à destination des entraîneurs, des éducateurs, des professeurs d'EPS, des professionnels de la santé, des pratiquants et du grand public.

@mphora
L'ÉDITEUR DES SPORTIFS

PARCOURS DE LUMIÈRES

Livre évènement : *Parcours de lumières*. Disponible à la vente aux Editions S&CO, le livre « Parcours de Lumières », nouvel ouvrage de Claude Rodriguez, est une œuvre unique sur le Golf National de Saint-Quentin-en-Yvelines. Destiné à tous les passionnés et amateurs de la petite balle blanche, plus de 100 photos, prises pendant près de 24 ans, y magnifient le joyau de la Fédération Française de Golf.

L'industrie du golf est en pleine croissance. **ALBATROS** anticipe les tendances et, depuis plus de 30 ans, développe des outils à la pointe dans le domaine de l'info gestion pour les golfs.

ALBATROS



NOS PARTENAIRES



ALLSPORTVISION, OPTICIEN SPÉCIALISÉ EN OPTIQUE DE SPORT

Pour le golf, Caroline conseille par rapport aux traitements qui améliorent les contrastes, la vision du relief et propose également pour les joueurs porteurs de lunettes, des verres correcteurs spécifiques pour les golfeurs... Distributrice Oakley, Maui Jim, Bolle Cébé, Julbo, Demetz.

BOSTON GOLF EUROPE propose depuis 1987 une gamme complète de produits de golf de qualité à des prix compétitifs. Installée à Biarritz, berceau du golf français, la société Boston Golf distribue ses produits dans toute l'Europe.



ARNO ROCH, ambassadeur des sens. Passionné depuis toujours par le commerce et les bonnes choses, Arno Roch travaille pendant 12 ans pour de belles maisons parisiennes en restauration avant de créer sa propre société en 2011, axée sur la gestion, le service et les ateliers. En 2014, il crée au sein des ateliers une animation dégustation - vente spécialisée dans l'événement d'entreprise et adaptée aux événements golfeurs avec Whisky, Xérès, caviar et nectars de fruits. Arno Roch vous fera découvrir des produits haut de gamme proposés intégralement à la dégustation : Whisky Michel Couvreur, caviar Comptoir du Caviar, vodka USRR et des nectars de fruits Alain Milliat et quelques surprises sur le parcours...

JOHN HASTON Vous propose à vous, qui n'avez pas le temps mais l'envie de venir directement à votre domicile ou au sein de vos bureaux, avec une équipe de tailleurs de métier afin que vous puissiez réaliser et personnaliser vos costumes et vos chemises comme vous le désirez. Tout ceci, en choisissant parmi une gamme des plus beaux tissus, pour un prix équivalent au prêt à porter. Ce prix peu élevé est rendu possible parce qu'il n'existe entre John Haston et son client final, aucun intermédiaire.



Chaîne hôtelière créée en 2000, **HÔTELS & PRÉFÉRENCE** a aujourd'hui plus de 150 adresses remarquables à travers le monde, offrant de nombreuses activités : golf, spa, gastronomie... La chaîne est principalement composée d'hôtels 4 et 5 étoiles, offrant une qualité de service irréprochable et ce dans plus de 20 destinations. La diversité des hôtels membres est une richesse entretenue par Hôtels & Préférence. Elle répond aux attentes d'une clientèle appréciant aussi bien les hôtels de luxe que les lieux cosy à l'atmosphère intime et conviviale. Chaque hôtel répond à des standards de qualité élevés quelle que soit sa catégorie. Un palace faisant la part belle à un service remarquable, un resort pour vous évader, un business hôtel pas comme les autres, un boutique hôtel comme on les aime, une demeure traditionnelle et pourtant dans l'air du temps... la qualité est notre Quintessence première.

Présentation de l'équipe



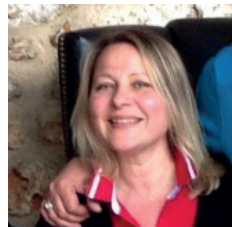
Yves BECHU

Directeur de l'épreuve



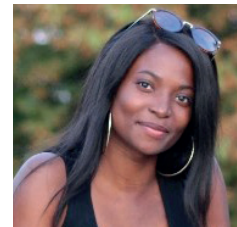
Rémy BEDU

Recording et starter



Murielle BECHU

Accueil golfs



Orphélia GOUETI

Comité de l'épreuve

Directeur du tournoi : Yves Béchu

Arbitres : Bernard Soret, Jean Luc Dartois

Représentants de PGA FRANCE : Rémy Bedu, Eric Douennelle

Représentante de la FFGolf : Agnès Sallandrouze

LE PROGRAMME

Lundi 27 août

Entraînement sur le parcours de Courson (greenfee négocié à 60€).

Cocktail de bienvenue au Golf de la Boulie à partir de 18h30.

Mardi 28 août

1ère journée de compétition en Alliance sur les 2 Parcours de la Boulie.

Mercredi 29 août

2ème journée de compétition en Alliance sur les 2 Parcours de Courson.

Judi 30 août

3ème journée de compétition en Alliance sur les Parcours de Courson et de la Boulie.

Vendredi 31 août

4ème journée de compétition en Alliance sur les Parcours de Courson et de la Boulie.

Dîner de clôture et remise des prix dans les salons du golf de la Boulie à partir de 19h30.

- **Les équipes du groupe 1** joueront la Boulie (La Vallée) mardi, Courson (Vert/Orange) mercredi, Courson (Lilas/Noir) le jeudi et termineront sur la Boulie (la forêt) vendredi.
- **Les équipes du groupe 2** joueront la Boulie (la forêt) mardi, Courson (Lilas/Noir) mercredi, la Boulie (La Vallée) jeudi et enfin Courson (Vert/Orange) vendredi.

Les horaires de départ pour le 1^{er} tour sont en fin de dossier. Pour les jours suivants, ils seront affichés quotidiennement sur le tableau du tournoi des golfs.

Format de l'épreuve

Epreuve sur 72 trous (18 trous par jour). L'épreuve se déroulera sur 4 tours sans cut.

Parcours : Golf de la Boulie parcours de la forêt, golf de Courson parcours Lila/Noir et Vert/orange, golf de la Boulie parcours de la vallée.

Formule de jeu

Alliance Stableford (équipe composée d'un professionnel et d'un amateur). Addition des deux balles par trou en brut et en net pour l'équipe,

Score individuel pro.

Toutes les équipes joueront les quatre parcours.

Index et handicap

Epreuve ouverte aux enseignantes et aux enseignants membres de PGA France, à condition qu'ils soient accompagnés d'un amateur et qu'ils n'aient pas joué plus de 3 tournois en 2018 à la date de clôture des inscriptions.

Aux joueurs et joueuses amateurs de toute nationalité, d'un **index inférieur ou égal à 36** (la totalité du handicap de jeu seront rendus avec un maximum de 24 coups, l'index pris en compte sera celui du 15 août 2018).

Dotation

• Professionnelle :

Le minimum garanti pour les professionnels est de 400€, prime au vainqueur de 3000€. Breakdown score individuel pro avec classement général enseignants (hommes, seniors, dames).

Gains score équipe (cumulable avec score pro individuel) : 1er Brut : 450€ 1er Net : 450€

• Amateurs :

Les 5 premières équipes Brut et Net seront récompensées.

Concours

- Concours de drive Boston (amateurs uniquement) sur le trou n° 18 du parcours de la Vallée.
- Concours de précision Golf de Lumières sur le trou n° 10 du parcours de la Vallée.
- Concours de précision All Sport Vision trou n° 6 parcours Noir de Courson.

Départage

Le Brut prime sur le Net. L'équipe vainqueur de ce tournoi sera l'équipe première en Brut. En cas d'égalité à la première place à l'issue des 72 trous, les joueurs seront départagés sur leurs scores du Golf de la Boulie parcours de la vallée, par défaut il se fera sur les scores du Lilas Noir.

Temps de jeu

Le temps de jeu de référence est fixé à 5h par le comité ainsi que l'intervalle de temps à respecter entre de 2 parties successives qui sera de 19mn. Il sera affiché au tableau officiel.

Si à la fois le temps de jeu et, à partir de la 2ème partie, l'intervalle de temps est dépassé, la partie se verra pénalisée de 2 points sur le score du pro et donc le score de l'équipe.

Intempéries

L'organisation se réserve le droit de suspendre le jeu en cas d'intempéries et/ou d'annuler un ou plusieurs tours si nécessaire. Le cas échéant, des coups de klaxon intermittents seront donnés. Tous les joueurs devront s'arrêter et marquer leur balle. La reprise du jeu se fera par un coup de klaxon ininterrompu. Si les conditions météorologiques nous amènent à annuler un ou plusieurs tours, le classement final sera fait sur la base des tours joués quelques soient les golfs. Le temps maximum de jeu est fixé à 4h45.

Horaires de départ

La liste des départs est affichée au plus tard la veille de chaque tour sur le tableau officiel. L'heure officielle est celle au départ du trou n° 1 de chaque parcours. Chaque joueur devra se présenter au starter 10 minutes avant son heure de départ.

Retard au départ : Dans les 5 minutes : 2 coups de pénalité sur le 1er trou, au-delà, le joueur rattrapera la partie en mettant une X sur les trous manqués.

Marques de départ

Professionnels hommes : marques blanches
Professionnels hommes seniors : marques jaunes

Amateurs hommes : marques jaunes

Professionnelles dames : marques bleues
Professionnelles dames seniors : marques rouges

Amateurs Dames : marques rouges

Professionnels hommes plus 65 ans : marques noires
(Les professionnels hommes ayant choisi les marques de départs noires ne pourront concourir pour le titre)

Amateurs plus 65 ans : marques noires

Titres

4 Titres seront décernés :

- Professionnel homme
- Professionnel senior
- Professionnelle dame
- Professionnelle dame senior

Les professionnels de plus de 65 ans qui choisissent de partir des marques noires intermédiaires ne peuvent pas prétendre au titre de champion de France sénior.

Voitures

Autorisées sur présentation d'un certificat médical validé par l'arbitre en chef.

Location de chariots

Merci de bien vouloir vous munir d'une pièce de 2 euros pour la consigne.

DÉPARTS 1ER TOUR

Groupe 1

Parcours la Boulie (La Vallée)

Heure	Equipes
8h30	ARCIVAUX Franck / DUSEYAU Eric
	TAILLE Nicolas / CANESI Lionel
8H40	JARRAUD Carl / SKROBALA Ddider
	ISOLA Franco / LUCAS Gilles
8H50	CHAUFFOUR Stéphane / ZANA Bruno
	FONTAINE Didier / VERROUGSTRAETE Christian
9H00	LAMOTTE Mathieu / BENOIT Michel
	LE SAGER Kenny / BELAUD ROTUREAU Medhi
9H10	ALEXANDRE Lionel / GUEDON Christophe
	EYRAUD Raphaël / VIALLON Jean
9H20	CUPILLARD Frédéric / BUCHETON Pascale
	FORESTIER Jérôme / BINETRUY Eric
9H30	NICOLAY Benjamin / DERHY Gad
	BRAZILLIER Christophe / LEGRASSE Robert
9H50	VANDOOREN Sébastien / CHEVRIER Bertrand
	CANTALOUPE Marine / DELAVILLE MONBAZON Christian
10H00	ALTMAYER Mickael / BONIN Dominique
	MILA Olivier / LANGE Eddy
10H10	GRENIER Anthony / FORESTIER Jean Claude
	MAURIO Jérémy / RODRIGUES Jacques
10H20	PETIT-DUBOUSQUET Yves / LAGORD Johann
	GARCIA Xavier / MARIN Eric
10H30	BUCCIARELLI Vincent / BOURDINAUD Daniel
	WRONA Nicolas / LE VAN Tram
10H50	SCHNEIDER Romain / DURAND Jacques
	THALAMY Jacques / VIDALENC Michel
11H00	KULA Jean Marie / DEMONTES Philippe
	CHAUDOQUET Eric / BACOT Dominique
11H10	JOAKIMIDES Nicolas / GANTOY Véronique
	CONTASSOT Pierre / GENDREAU Antoine



DÉPARTS 1ER TOUR

Groupe 2

Parcours la Boulie (la Forêt)

Heure	Equipes
8h30	ACHARD Fabrice / PHILIPPE Tristan
	SEINGIER Jean François / HAUTIER Fabien
8H40	LEPINAY Philippe / MONTAUT Jean Baptiste
	GALLAIS Anthony / GALLAIS Gilles
8H50	PONS Jérôme / MARBOUTY Didier
	DUPLESSIS Cyrille / GERARD Stéphane
9H00	HEUGAS Philippe / CASTAGNET Lionel
	ETCHEVERS Vincent / GUYON Marc
9H10	NICOLAS Mark / MALBRAN Philippe
	LEBON Régis / BENATIER Guy
9H20	JAVER Haris / GUINARD Thibault
	GALLOIS Clément / BOUGET Yves
9H30	QUELHAS Elisabeth / HENOUDA Franck
	ARTOLA Ramuntcho / MASSOT Philippe
9H50	DESNUS Julien / SETBON Jacques
	THOREUX Jean Charles / ETIENNE Francis
10H00	GROSSET GRANGE Frédéric / LARDEYRET Jean marie
	COLLETTA Eric / COHEN Simon
10H10	LESPINASSE Cathy / QUARAVAUX Patrice
	DANIEL Cyrille / JOSSELIN Charles
10H20	CHAMOREL Pascal / BRECKER Christophe
	LEVEN Georgie / HOUZE Eric
10H30	AYMARD Xavier / PRISNER LEVYNE Jean Jacques
	CAHUZAC David / LARRAN Marie France
10h50	AUTHIER Cedric / SCHOTT Francis
	TAUPIN Antoine / EDERY Jean Guy
11H00	RIDER Emmanuel / AUBIER Christian
	ARCIVAUX Cédric / HEURTAU Laurent